



Willkommen bei KD-PUTZ



Lieber Kunde,

als traditionsbewusstes Unternehmen stehen wir Ihnen seit über 65 Jahren als Qualitätslieferant und kompetenter Problemlöser zur Seite. Jetzt machen wir den nächsten Schritt und „individualisieren“ die KD-Blechputzmaschinen exakt auf die Belange und Bedürfnisse Ihres Unternehmens. Hierzu haben wir unsere Produktpalette in zwei Gruppen aufgeteilt, die Ihren Ansprüchen noch gerechter werden:

Mit den Maschinen der BASIC-Serie stellen wir Ihnen das preiswerte Einstiegsmodell zur Verfügung, ohne jedoch auf die gewohnte Qualität von KD-PUTZ zu verzichten.

Mit der COMFORT-Serie präsentieren wir Ihnen ein Maschinenangebot mit vielen sinnvollen Extras, die ein Höchstmaß an Arbeitserleichterung bedeuten.

Die PREMIUM-Serie bietet die umfangreichste Leistung, die keine Wünsche mehr offen lässt.

Überzeugen Sie sich selbst!

...eine KD muss es jetzt sein!

Ihre

Birgit Putz
Dipl.Wirt.Ing.

AVIDI BASIC

AVIDI BASIC

ab 50 2-randigen Back- und Lochblechen

STANDARD-Ausstattung:

- Chassis komplett aus Edelstahl
- aufklappbarer Deckel aus Edelstahl
- Eingabehöhe 650 mm
- effektiver Vorschraper
- Einziehwalzen aus Vollmaterial
- zwei Bürsten mit Schnellkupplungen
- Ausziehwalzen aus Vollmaterial
- nebelfreies Beölungssystem
- eine Schmutzschublade aus Edelstahl



Technische Daten Basic / Comfort

	AVIDI 600
Backblechbreite	250 mm - 600 mm
Maschinenbreite	950 mm
Maschinentiefe ohne / mit Öltank	760 / 870 mm
Maschinenhöhe (bei Eingabehöhe 850 mm)	825 mm (1050 mm)
Gewicht ca.	305 / 335 kg
Motorleistung 400V (3 PH+O+E)	1,1 kW

Technische Änderungen vorbehalten

AVIDI 800

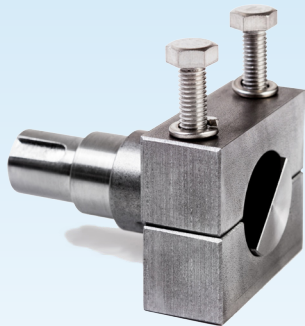
AVIDI 800	AVIDI 1000
601 mm - 800 mm	801 mm - 1000 mm
1150 mm	1350 mm
760 / 870 mm	760 / 870 mm
825 mm (1050 mm)	825 mm (1050 mm)
355 / 385 kg	405 / 435 kg
1,1 kW	1,1 kW

AVIDI COMFORT

ab 200 2-randigen Back- und Lochblechen

COMFORT-Ausstattung:

- Chassis komplett aus Edelstahl
- aufklappbarer Deckel aus Edelstahl
- ergonomische **Eingabehöhe 850 mm**
- effektiver Vorschraper
- Einziehwalzen aus Vollmaterial
- zwei Bürsten mit Schnellkupplungen



- Ausziehwalzen aus Vollmaterial
- nebefreies Beölungssystem

- eine Schmutzschublade aus Edelstahl

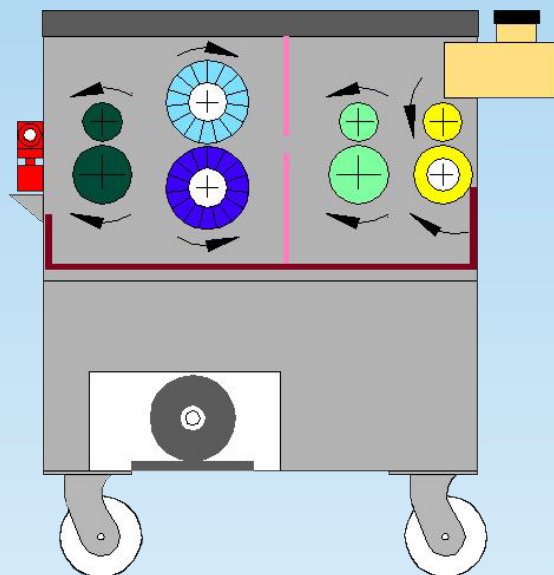


- Öltank mit Niveauregulierung
- ein Blechablegewagen aus Edelstahl



**MADE
IN
GERMANY**

AVIDI im Querschnitt



- Vorschraper mit Federdruck
- Einziehwalzen
- Präzisionsgeschliffene Stahlbürste, mit zwei Endstücken und Schnellkupplungen
- Präzisionsgeschliffene Kunststoffbürste, mit Schnellkupplungen
- Schmutzsperr
- Ausziehwalzen
- Beölungssystem
- Öltank (bei AVIDI Comfort und Premium)
- Schmutzwanne

AVIDI PREMIUM

AVIDI PREMIUM

ab 200 2-randigen Back- und Lochblechen

PREMIUM-Ausstattung:

zusätzlich zur COMFORT-Ausstattung:

- Hydro-Paket, optimiert für die Nassreinigung des Putzinnenraums:

Das **HYDRO – PAKET** für die **KD**-Blechputzmaschine Typ **AVIDI** optimiert die Nassreinigung des Innenraumes der Maschine und beinhaltet zum Beispiel:

- eine Bürste mit Besatz aus Edelstahl 1.4310 für die Backseite
- effektiver Vorschraper in Edelstahl 1.4301
- Motor IP 66 IE3
- alle Lagerböcke und Druckfedern in Edelstahl 1.4301/1.4310
- vier Lenkrollen mit Gehäuse aus Edelstahl, Traglast 700 kg / Stück
- Two-Tray-Stop verhindert, dass zwei Bleche gleichzeitig eingezogen werden

KD-PUTZ e.K.

Osterende 15 | 25884 Viöl | Deutschland

Tel.: +49 (0) 4843 - 1400

Fax: +49 (0) 4843 - 454

Mail: info@kd-putz.de

Web: www.blechputzmaschinen.de